



3D
GPA
+EXCEL

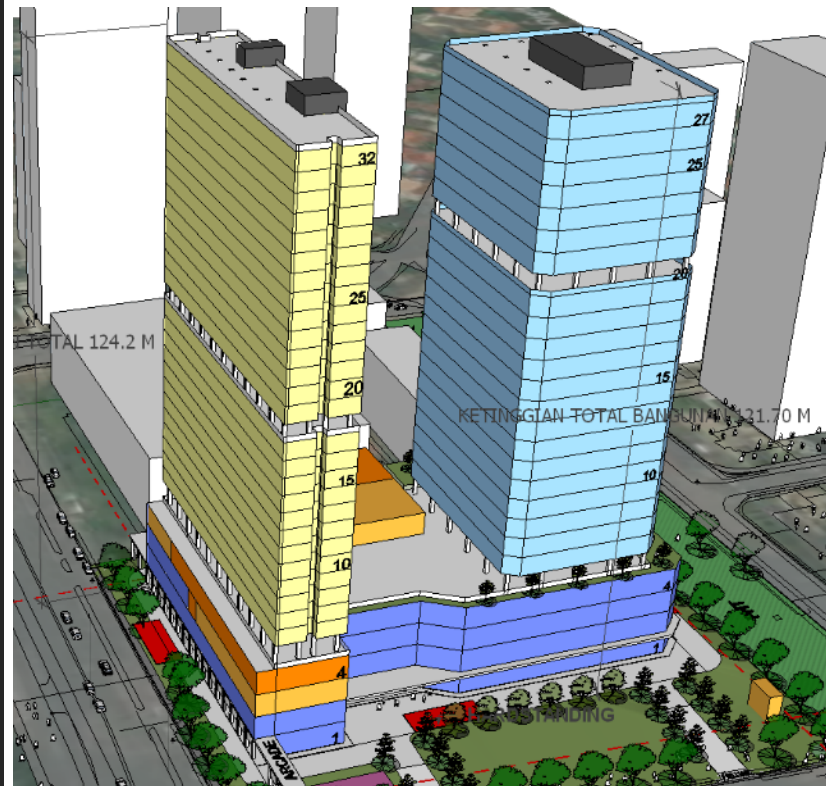
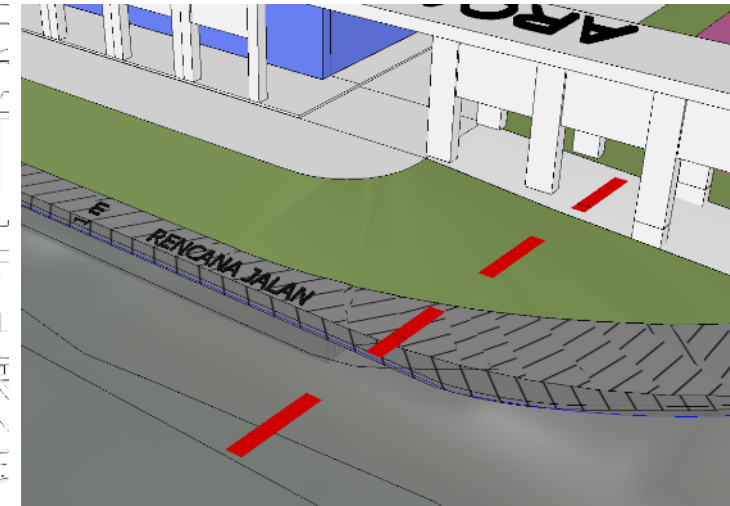
1) Kesesuaian lahan dengan KRK

- Bentuk lahan sesuai KRK
- Arsir rencana jalan/hijau/biru, keterangan, dimensi

2) Garis, dimensi, & keterangan GSJ, GSB, GSS, GSP, jarak bebas

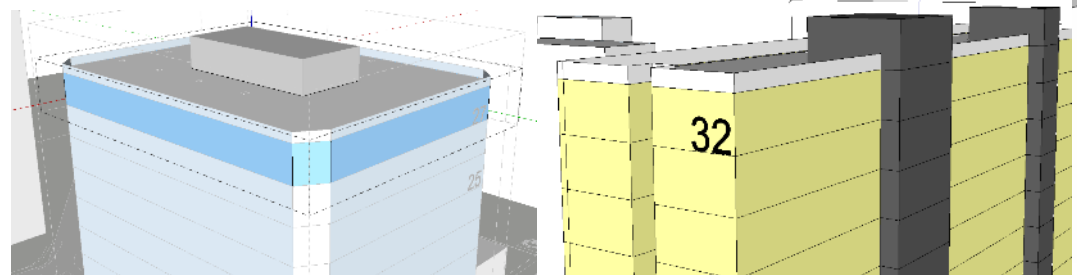
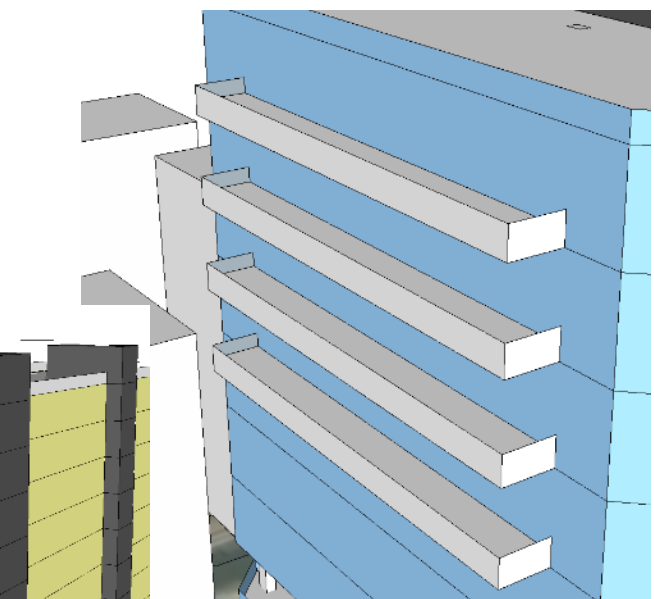
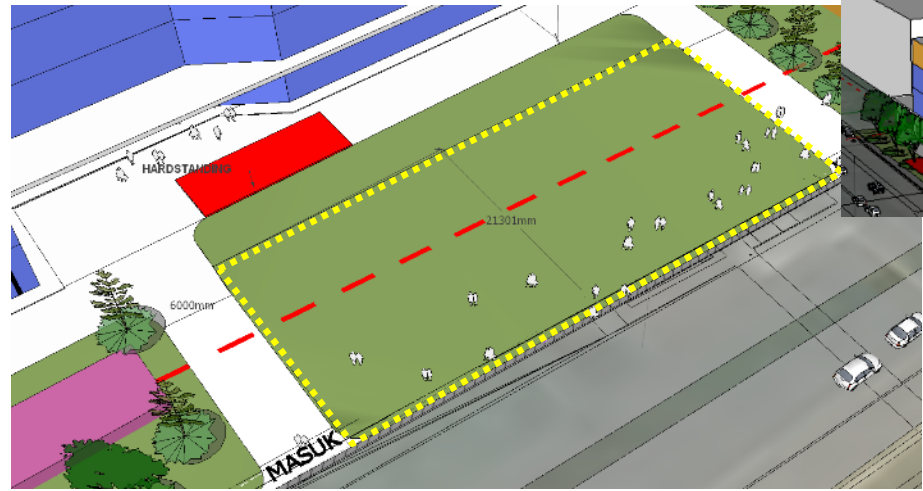
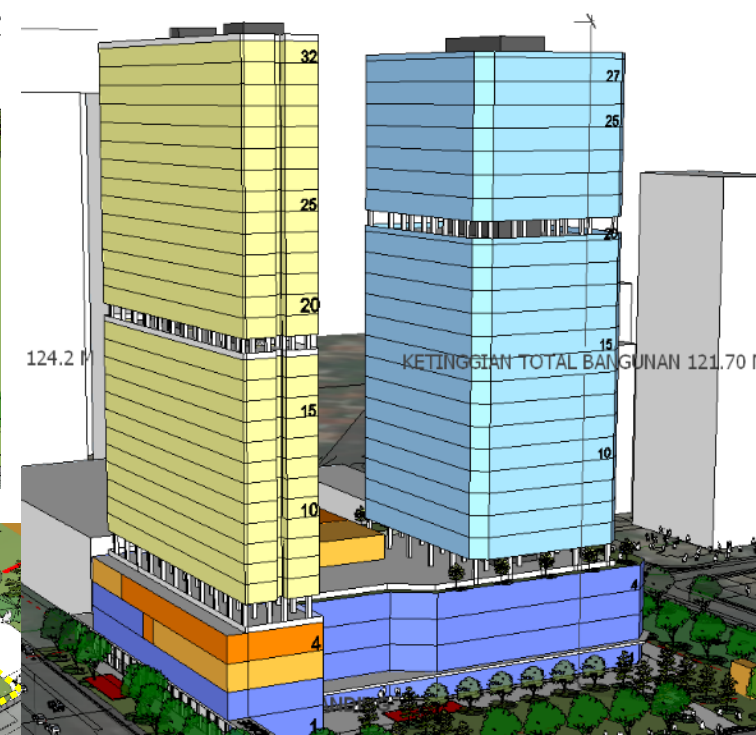
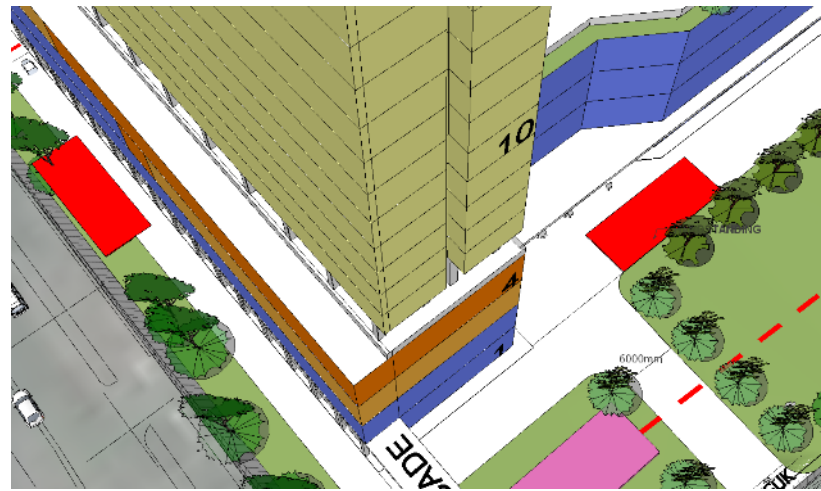
3) Keterangan ketinggian bangunan (meter), keterangan lantai/lapis, keterangan batasan KKOP

4) Hubungan antar persil tergambar jelas (gambarkan massa bangunan 2-3 persil di sekitar lokasi)



5) Kesesuaian format 3D

- a. Warna massa bangunan
- b. Deliniasi KDH & dimensi
- c. luas bangunan per lantai dapat diperiksa
- d. luasan sesuai dengan excel, lembar, & laporan
- e jika terdapat balkon, massa sesuai tinggi railing
- f. tidak dimunculkan detail denah, hanya warna sesuai fungsi lantai
- g. dimensi & posisi hardstanding
- h. dimensi jalan dalam LP



| Kegiatan | Warna |
|-------------------------|-------------------------------------|
| Hunian | 0056_Yellow/Kuning |
| Usaha | 0124_Purple/Ungu Tua |
| Sosial Budaya | 0018_Brown/ Coklat Muda |
| Keagamaan | 0103_Blue/Biru Muda |
| Fasilitas | Ungu Muda (komersial) |
| Penunjang | 0038_orange (kewajiban fasum/fasos) |
| Parkir | Abu-Abu Muda |
| Refugee | Abu-Abu Tua |
| Balkon | Merah Muda |
| ME | Abu-Abu Tua |
| | Hitam |
| Void | Putih |
| Perkerasan mobil damkar | Merah Tua |
| Perkerasan | Abu-abu muda |
| Area Hijau | KDH (Hijau Tua) |
| | bukan KDH (Hijau Muda) |

*standarisasi format 3D JakartaSatu dalam proses